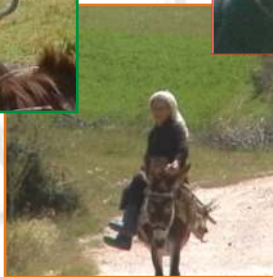
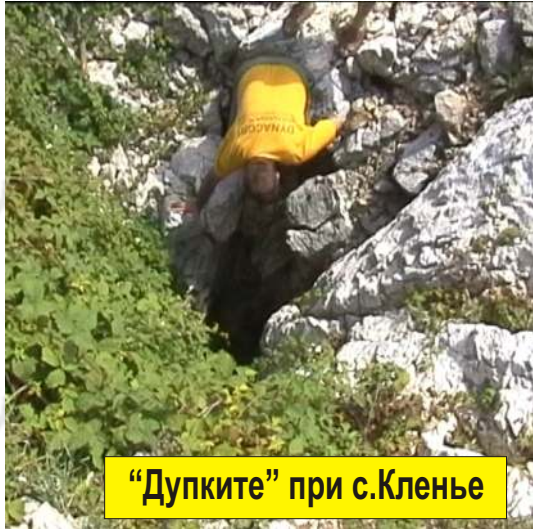


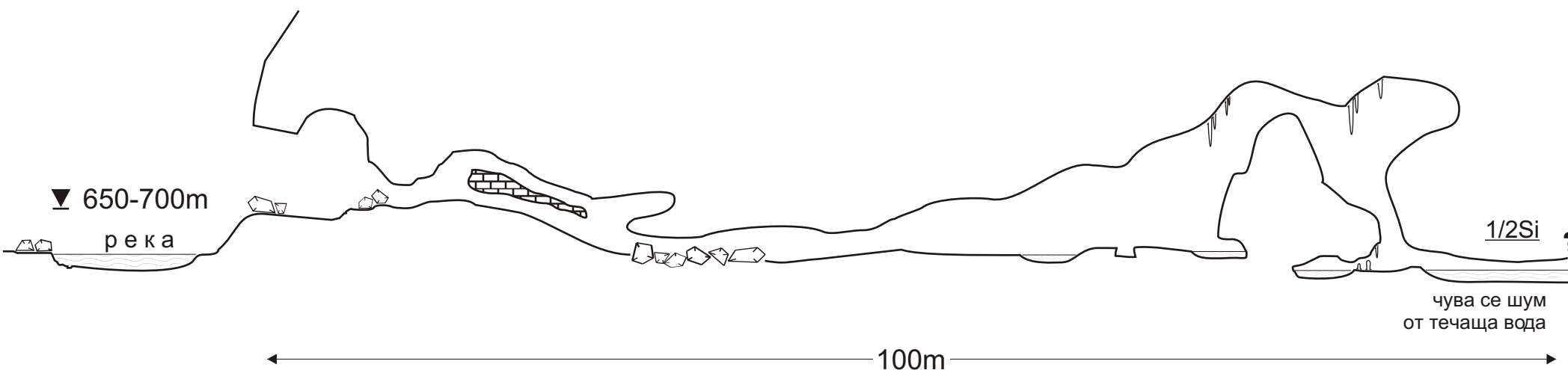
Пещерна експедиция
Голо бърдо - Албания
08.2002г.



КАРТА
на района

Пещерата при с.Борова

Голо бърдо - Албания
(с к и ц а)



12.08.2002 с.Стеблево,
Голо бърдо, Албания

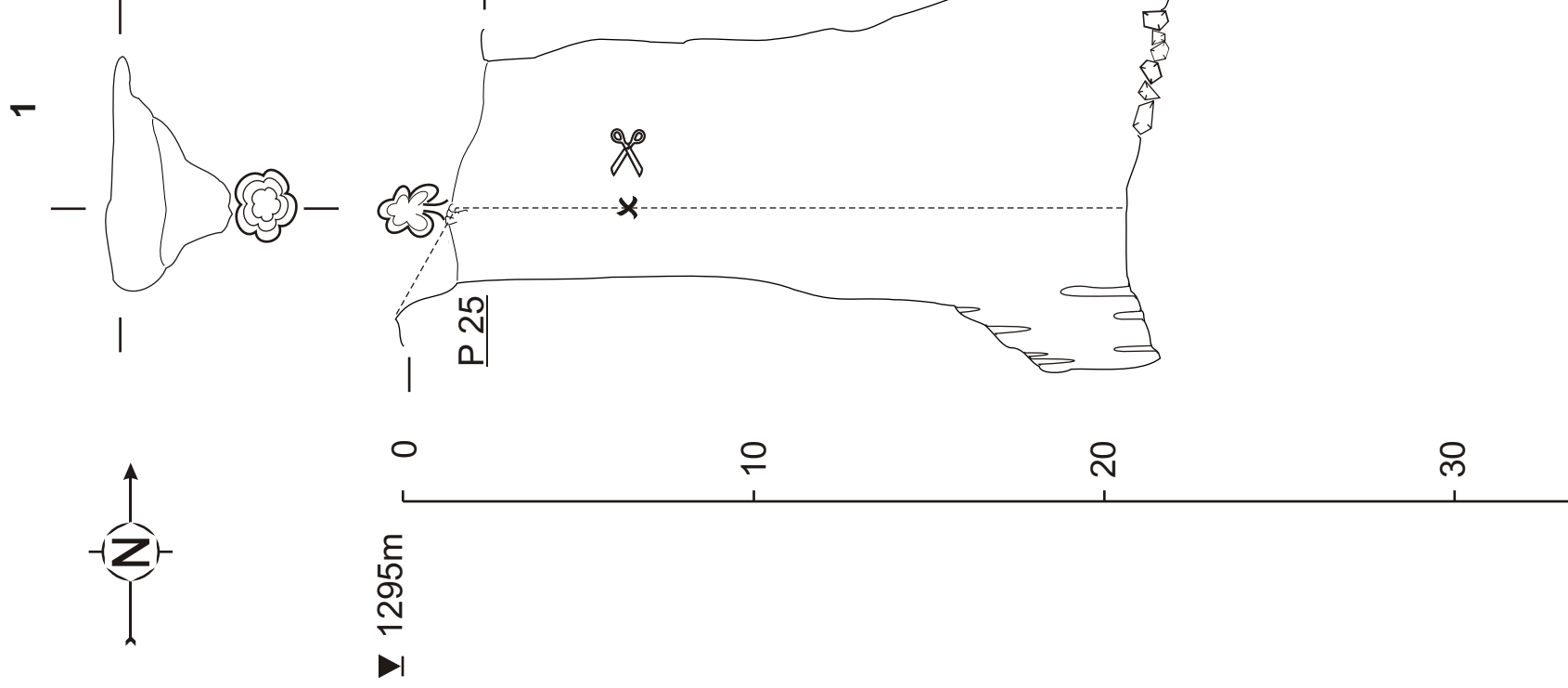
Пещерата е старо губилище на реката. По данни от местното население, при ниски води е влизано зад полусифона. Там пещерата става по-висока. Редуват се зали и езера!? Вероятно не е достигнат край. По наши наблюдения реката намалява дебита си (вероятно се губи) преди да достигне до пещерата. Възможен път на водите е към голям карстов извор до с.Себица. Има данни и за пещера в този район!?

Н. Гладнишки
Ал. Жалов
Н. Ланджев

Пропастта на вр. Хаджи Малит

Голо бърдо - Албания

М 1:200



Дъното е затлачено с кости от животни и камъни. След разчистване е възможно пещерата да продължи - вижда се вертикална цепнатина (5-6м). Върхето трие в скала, облечена в мъхове. При повторно проникване е необходимо да се екипира със "спит"-ове.

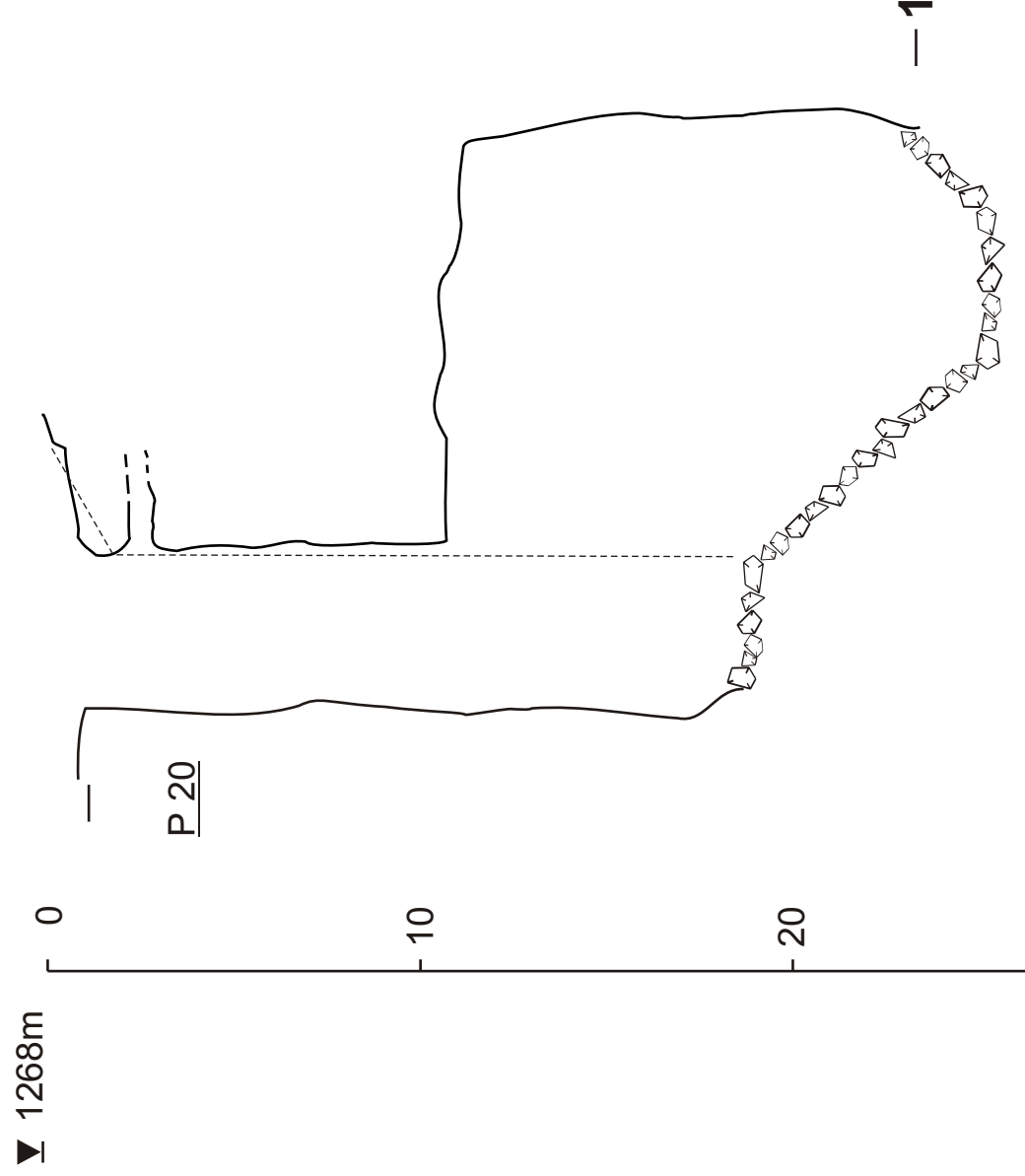
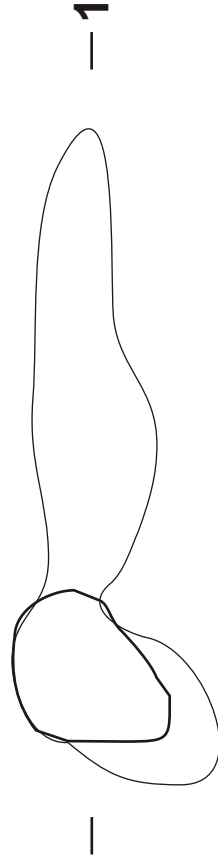
13.08.2002 с. Стеблево,
Голо бърдо, Албания

Н. Гладнишки
Ал. Жалов
Н. Ланджев

Пропастта на гълъбите

Голо бърдо - Албания

M 1:200

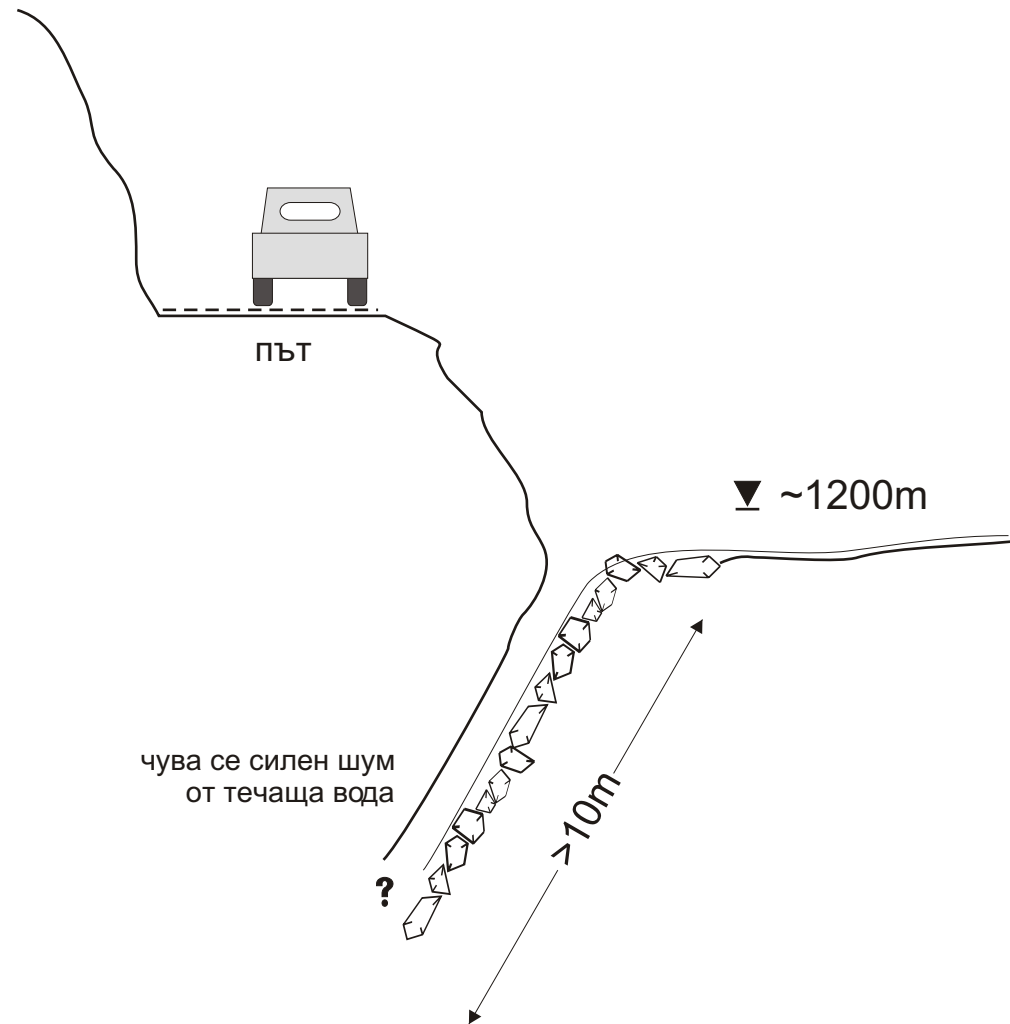


Пещерата завършва с блокаж. Няма никаква възможност за продължение.
По данни от местното население, в нея гнездят диви гълъби. По време на
проникването не бяха забелязани гнезда. Възможно е такива да има в тяс-
ната, непроходима галерия в началото на отвеса. По дъното имаше стари
пера.

13.08.2002 с. Стеблево,
Голо бърдо, Албания

Н. Гладнишки
Ап. Жалов
Н. Ланджев

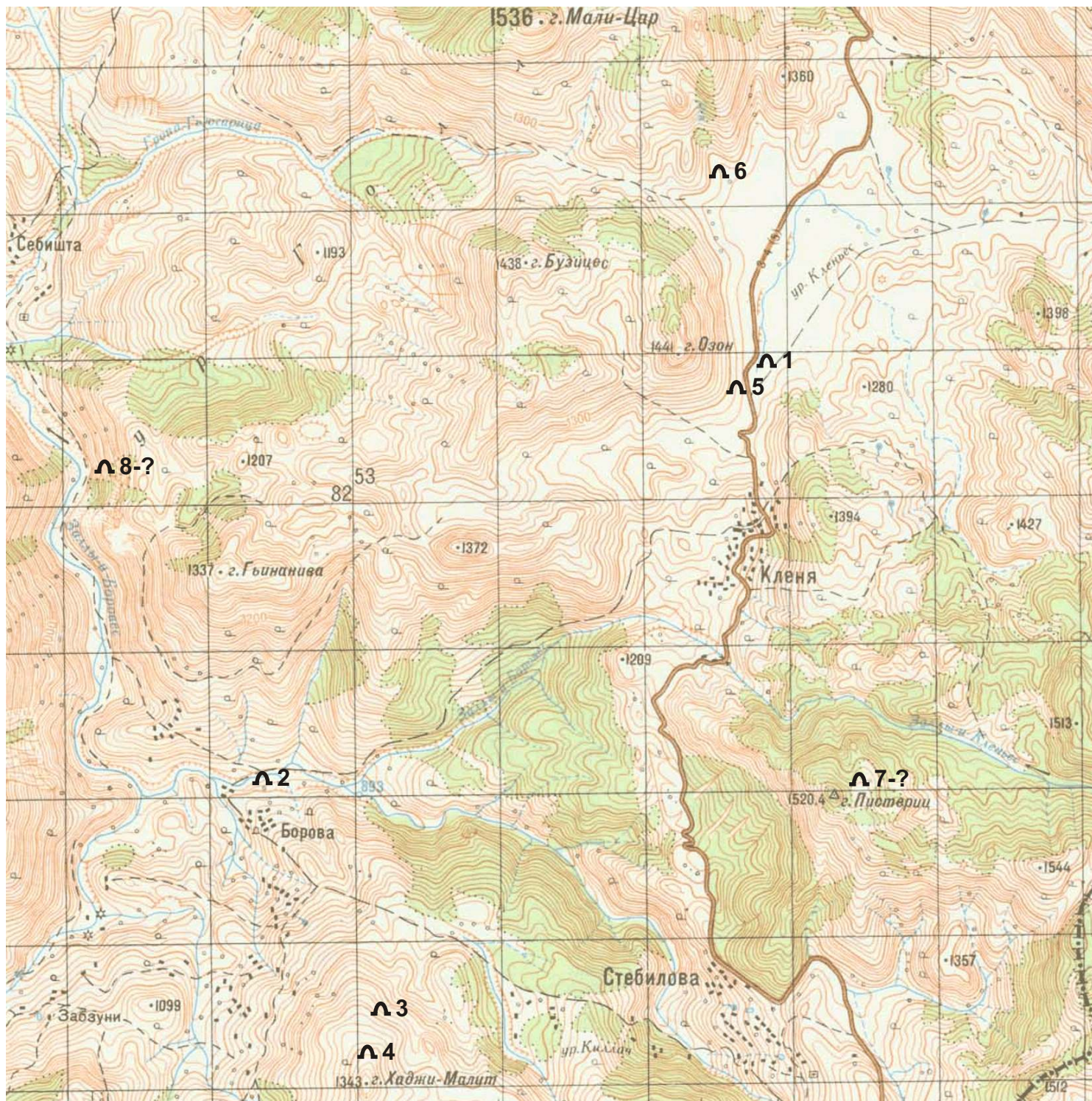
“Дупките” при с.Кленье
Голо бърдо - Албания
(с к и ц а)



Пещерата е активно губилище на реката. Не е правен опит за влизане. Водосборът е от сляпа долина. Видимата площ е около 10km^2 . На геоложка карта е означена силно окарстена зона с името “Кленско поле”. Дренираните води са 800mm , а общата площ е $20-25\text{km}^2$. Много вероятно е да има и други губилища в долината - стари, периодични или активни. При движение по пътя, в западната периферия на долината (най-ниски точки) на няколко места се виждат негативни форми и разкритие на основна скала. Цялата долина не е оглеждана!
Това е един от най-интересните и, може би, най-перспективен район, опледан по време на експедиция “Голо бърдо - 2002”.

12.08.2002 с.Стеблево,
Голо бърдо, Албания

Н. Гладнишки
Ал. Жалов
Н. Ланджев



Топографска карта на районите на селата Стеблево, Борова, Кленье и Себища

Страната на квадрат
от мрежата на картата
е хиляда метра!

- Л 1 - “Дупките” при с.Кленье
- Л 2 - Пещерата при с.Борова
- Л 3 - Пропастта на вр.Хаджи Малит
- Л 4 - Пропастта на гълъбите
- Л 5 - Губилище за разчистване - с.Кленье
- Л 6 - Вероятно губилище - с.Кленье
- Л 7 - Пропасть до вр.Пистериц
- Л 8 - Пещера при с.Себища